

はあと在宅クリニックは ご自宅で療養したい気持ちをサポートします。

こころとこころが重なり合うときに笑顔が生まれる。そんな訪問診療を私たちは目指しています。



在宅医療専門クリニック はあと在宅クリニックの特徴

24時間
365日
安心

24時間・365日、医師または
看護師が待機し、
いつでもご対応いたします。



薬剤を
抑えます

患者様の本来持つ治癒力を大切に
するため、極力薬剤の使用を少なく
するよう努力いたします。

地域密着を
大切に

地域の方々との
つながりを大切にします。



対応可能な
検査

血液検査 超音波検査
尿検査 心電図検査
細菌検査

対応可能な
医療処置

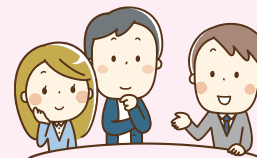
在宅酸素療法 尿道カテーテル 気管切開部の処置
点滴 経鼻・胃ろう栄養 麻薬を使用した疼痛管理
人工呼吸器 創傷・褥瘡処置

在宅医療とは

通院が困難な方や介護が必要な方、退院後のケアが必要な方に対して、原則として月に2回、医師や看護師が患者様のご自宅に訪問して定期的かつ計画的な医療サービスを提供します。また、緊急の場合には夜間・休日を問わず、24時間365日対応します。

対象となるご疾患

- 認知症の方
- 寝たきりの方
- 重い認知症で、ご家族の介護負担が強くなってしまふ方
- 慢性神経変性により運動機能・嚥下機能が低下された方
- 酸素吸入や人工呼吸器、胃ろう栄養などのケアが必要な方
- 脳梗塞などの障害により通院が困難な方



よくあるご質問



Q1 お薬はどのようにして もらうことができますか？

院外処方箋を発行します。ご家族の方に近隣の調剤薬局へ取りに行ってもらって頂く必要があります。ご要望がありましたら、調剤薬局から薬剤師さんにお薬を届けて頂くことができます。



Q2 緊急時や具合が 悪くなった時など、 入院はできますか？



まずは当院へご連絡ください。必要時には緊急で往診いたします。入院が適切であると医師が判断した際には、当院の連携病院への紹介状をお書きします。



はあと在宅クリニック 院長 **わたなべ たかひこ** **渡邊 栄彦**

私は、家族に精神的な疾患を持つものがおり、その問題をなんとか治療したい、そんな思いで医師になりました。家族の問題で苦労したからこそ、ご家族の介護へのご負担やお気持ちがよく理解できます。関わる**全ての人に幸せになってほしい、そんな思いで診療にあたっております。**

現在、高齢化に伴う医療へのニーズが高まっています。そんな中、多くの通院すらままならない患者様がいらっしゃる現状に出会いました。また、認知症に伴う精神症状や行動障害に伴い、ご本人様のみならずご家族様の生活の質(QOL)を大きく妨げている現状を知りました。**そんな方々の支えになることができれば、それが私の幸せです。**

略歴

2009年 愛知県済生会病院/
国立名古屋医療センターにて
臨床研修
2011年 好生館病院・千秋病院
(内科診療・精神診療を行う)
2014年 あおい在宅診療所
2015年 はあと在宅クリニック 開業

所属学会など

日本内科学会 日本在宅医学会
日本緩和医療学会 日本精神神経学会

資格

精神保健指定医

